



写真は特別養護老人ホーム西之島の郷 — 磐田市西之島26番地1 —

短入所生活介護施設 西之島の郷
施設開設以来、西之島の郷では、高齢者の生活の質を向上させることを目指して、様々な取り組みを行っています。特に、認知症の予防や、生活リズムの改善に力を入れています。また、地域との交流を促進し、高齢者が安心して生活できる環境を整えています。今後も、高齢者の生活の質を向上させるために、様々な取り組みを続けてまいります。

広報誌創刊



社会福祉法人 齊俱会
特別養護老人ホーム
西之島の郷
☎0538>39-4165



リビングでくつろぐ入居者様と施設職員 — めぐみ街リビング —

太陽の光差す洋空間 めぐみ街

めぐみ街は、自然豊かな環境に恵まれた、高齢者が安心して生活できる施設です。明るく開放的な空間で、高齢者の生活の質を向上させることを目指しています。また、地域との交流を促進し、高齢者が安心して生活できる環境を整えています。今後も、高齢者の生活の質を向上させるために、様々な取り組みを続けてまいります。

行事のご案内

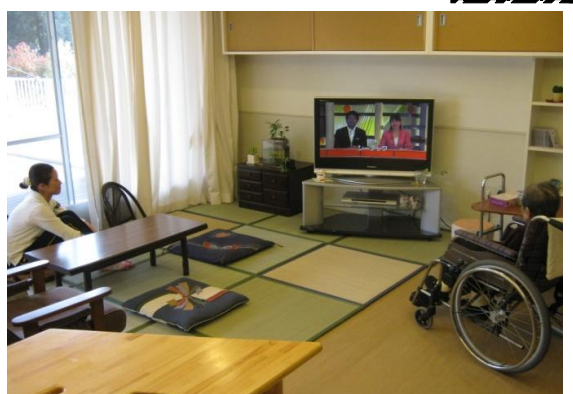
遠足 (ショートステイ)		ご家族様へ 花鳥園への遠足、喫茶・バー「こころ」については別紙にて詳細をご案内致します。
日時	9:45~15:00 6月8日水曜日	
場所	掛川花鳥園	
食事	(バイキング)	

喫茶・バー「こころ」OPEN	ボランティア
日時 5月27日 16:00~17:30	日時 6月5日 ゆずり葉 6月12日 琴演奏 6月26日 ふくでみらい
場所 地域交流スペース	

音楽療法	書道教室
日時 月四回毎週木曜日 13:30~14:30	日時 6月1日 8日 15日 13:30~14:30
場所 地域交流スペース	場所 ※開催日により変更

納涼祭 日時 7月31日 時間未定

めぐみ街は、自然豊かな環境に恵まれた、高齢者が安心して生活できる施設です。明るく開放的な空間で、高齢者の生活の質を向上させることを目指しています。また、地域との交流を促進し、高齢者が安心して生活できる環境を整えています。今後も、高齢者の生活の質を向上させるために、様々な取り組みを続けてまいります。



テレビを見て過ごす入居者様と施設職員 — みそら街リビング —